



在线教学督导工作周报

2020-2021 学年第 2 学期 第 2 期

质量监控与评价中心编印

2020 年 3 月 17 日

一、总体情况

2021 春季学期从 3 月 2 日开始进行为期三周的线上教学，质量监控与评价中心组织校级督导和各二级学院（中心）督导开展在线教学督导工作。

开学前两周我校教学督导听课评价共 151 人次。其中校级督导共 38 人次，各二级学院（中心）督导共 113 人次。79.47%的教师总体评价达到优秀，14.57%的教师总体评价达到良好，优良率 94.04%。

二、校级督导评价情况

1. 教师总体教学效果评价

1.1 全校教师总体教学效果

教学质量评价中教师的平均得分为 87.21 分。

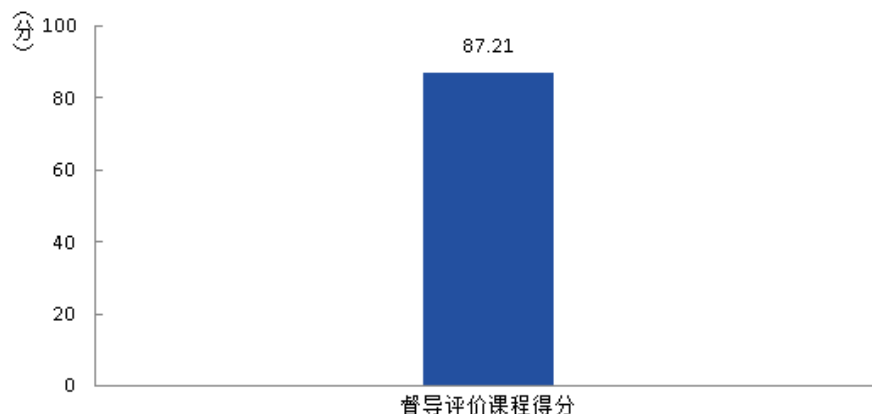


图 1.1 全校教师总体教学效果

1.2 各院系教师教学效果

教学质量评价中教师得分较高的院系是园林工程学院、园艺科技学院、国际教育学院，教师得分较低的院系是素质教育中心、环境工程学院、食品科技学院

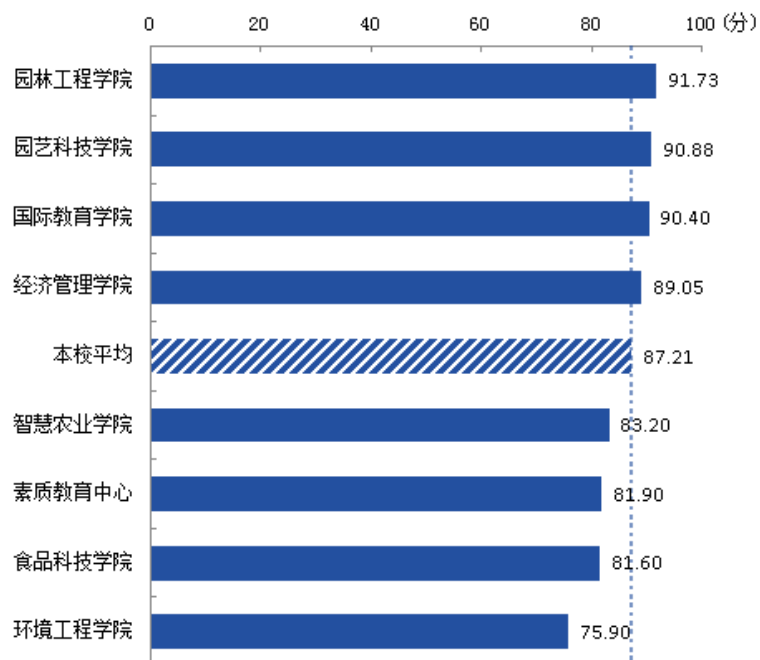


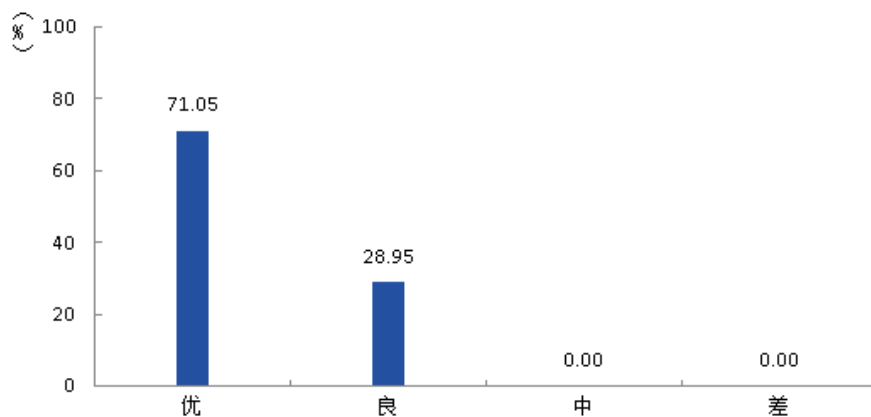
图 1.2 各院系教师教学效果

2. 各指标评价分析

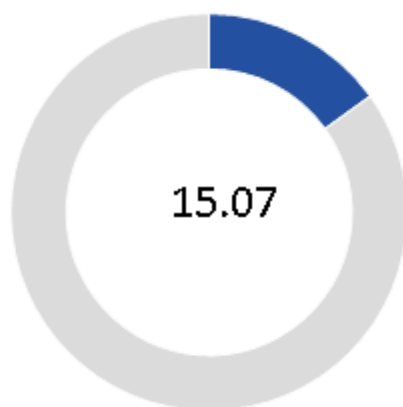
2.1 教育思想

(1) 标准：教学观点正确，言论健康，符合课程思政的要求。利用新媒体教学平台，遵守网络教学规范，关注学生创新能力培养。16分。

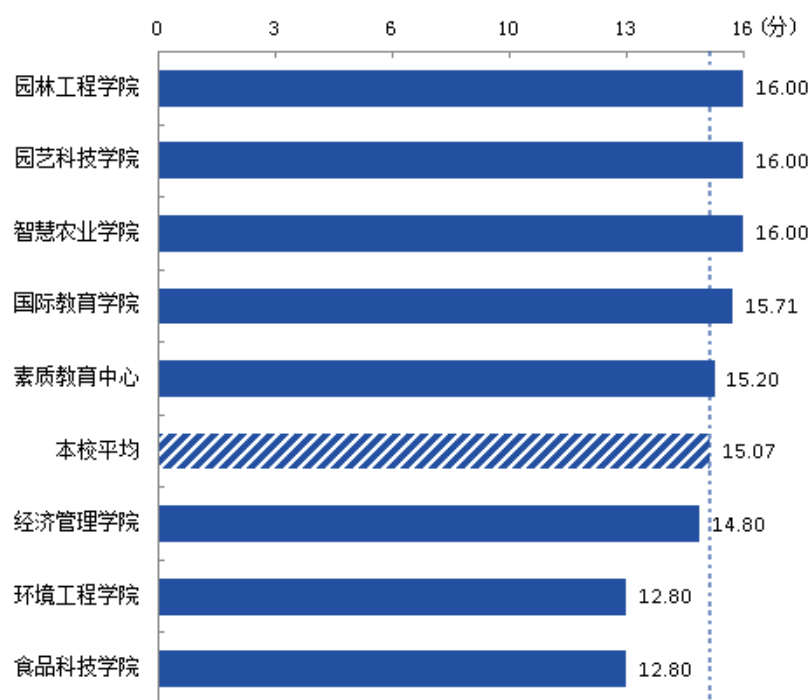
(2) 指标选项分布：



(3) 指标总得分：15.07分。



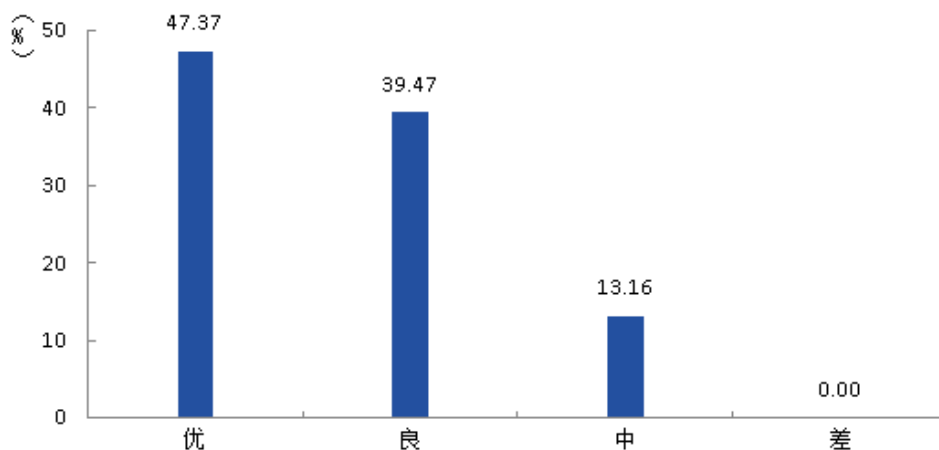
(4) 各院系指标得分：得分最高的院系是园林工程学院、园艺科技学院、智慧农业学院，得分较低的院系是环境工程学院、食品科技学院、经济管理学院



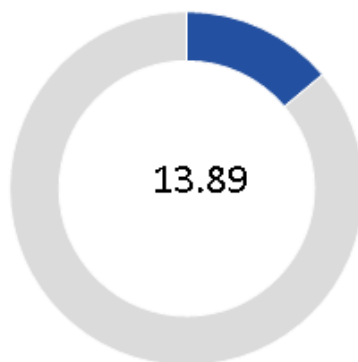
2.2 教学资源

(1) 标准：课程资源丰富，组织得体，符合课程标准的要求。能较好反映学科发展新思想、新概念、新成果，服务于课程目标和毕业要求。16分。

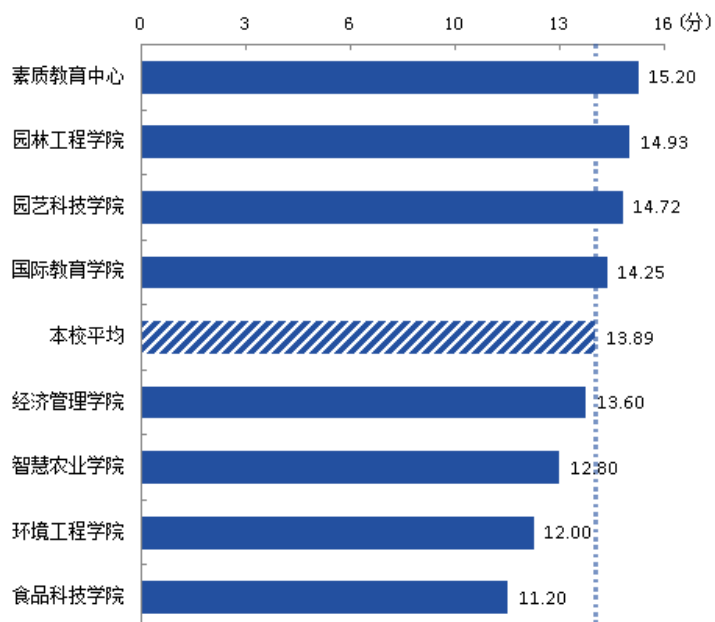
(2) 指标选项分布：



(3) 指标总得分：13.89 分。



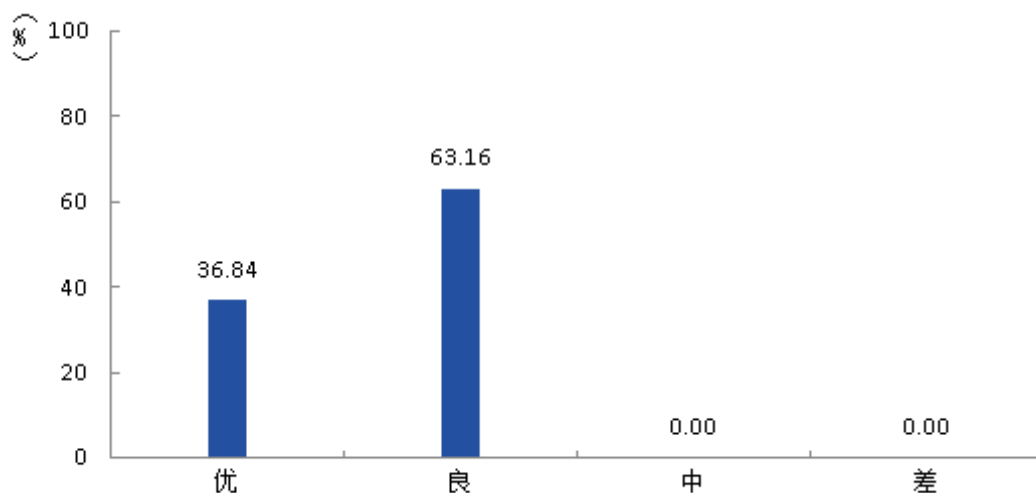
(4) 各院系指标得分：得分最高的院系是素质教育中心、园林工程学院、园艺科技学院，得分较低的院系是食品科技学院、环境工程学院、智慧农业学院



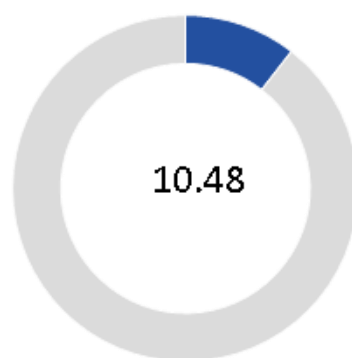
2.3 教学内容

(1) 标准：教学目标明确，内容设计得当。承前启后，循序渐进，课程重点和难点明确。能有效引用或利用国内外知名网站等优质在线资源，针对性强，互补性高。12分。

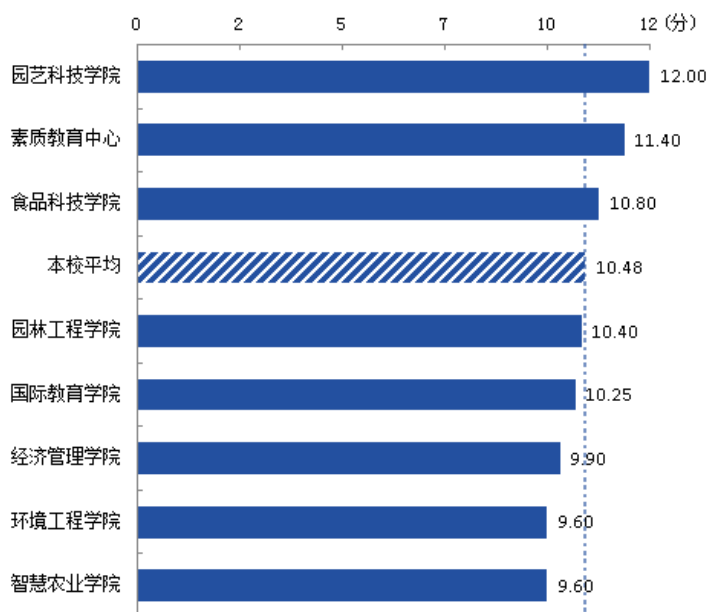
(2) 指标选项分布：



(3) 指标总得分：10.48分。



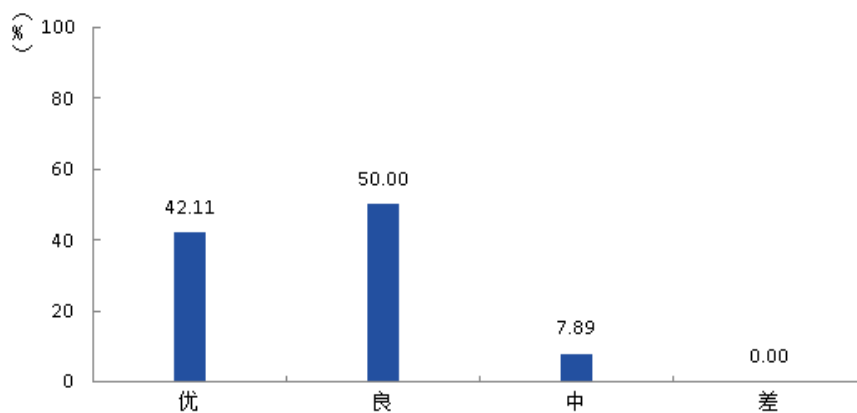
(4) 各院系指标得分：得分最高的院系是园艺科技学院、素质教育中心、食品科技学院，得分较低的院系是环境工程学院、智慧农业学院、经济管理学院。



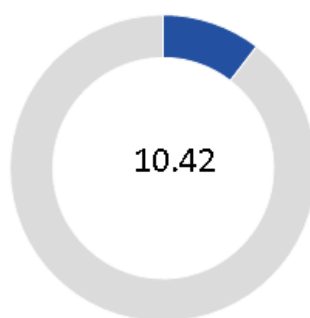
2.4 教学组织

(1) 标准：教学过程重点突出，条理清晰。音视频与课件等材料协调一致。能通过多种方式组织在线课程内容及作业，过程管理规范。12分。

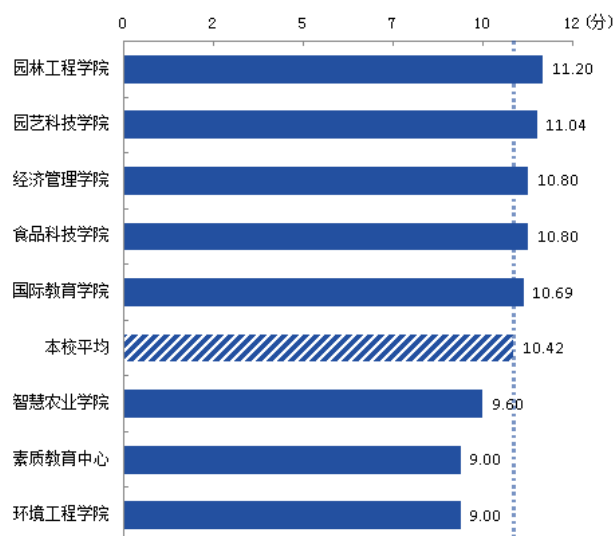
(2) 指标选项分布：



(3) 指标总得分：10.42分。



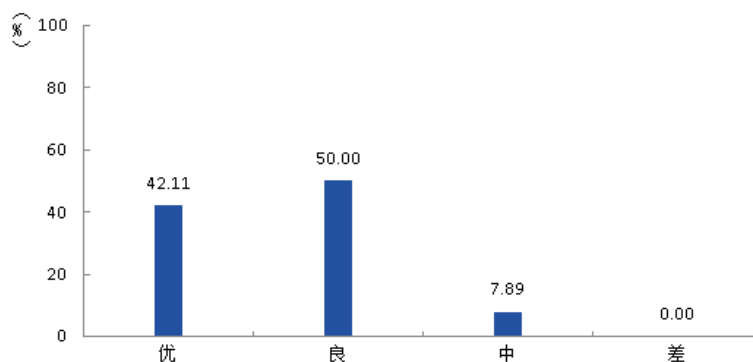
(4) 各院系指标得分：得分最高的院系是园林工程学院、园艺科技学院、经济管理学院、食品科技学院，得分较低的院系是素质教育中心、环境工程学院、智慧农业学院。



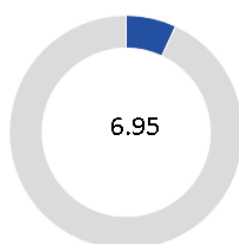
2.5 教学互动

(1) 标准：教师教态自然、形体大方，能体现课程在线教学的特点。能有效利用网络资源进行教学，积极组织参与在线互动、互评。8分。

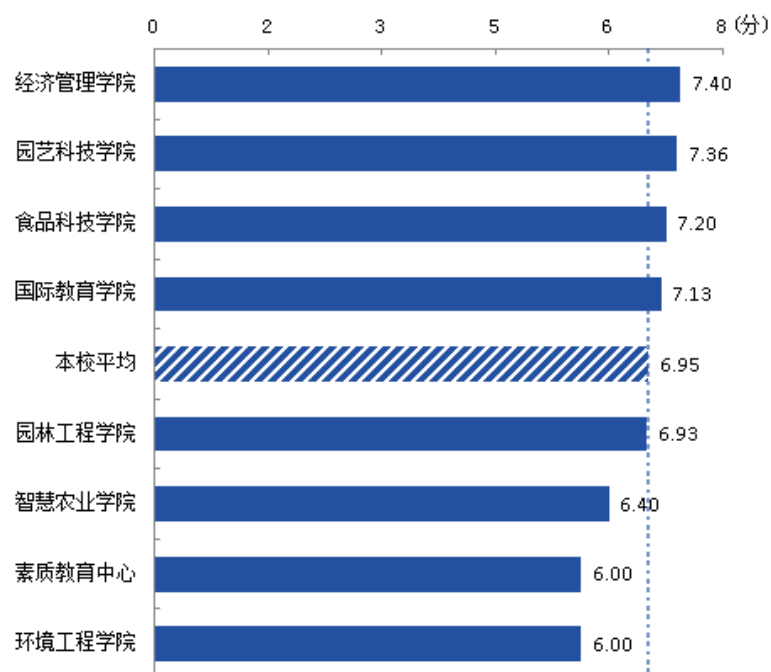
(2) 指标选项分布：



(3) 指标总得分：6.95分。



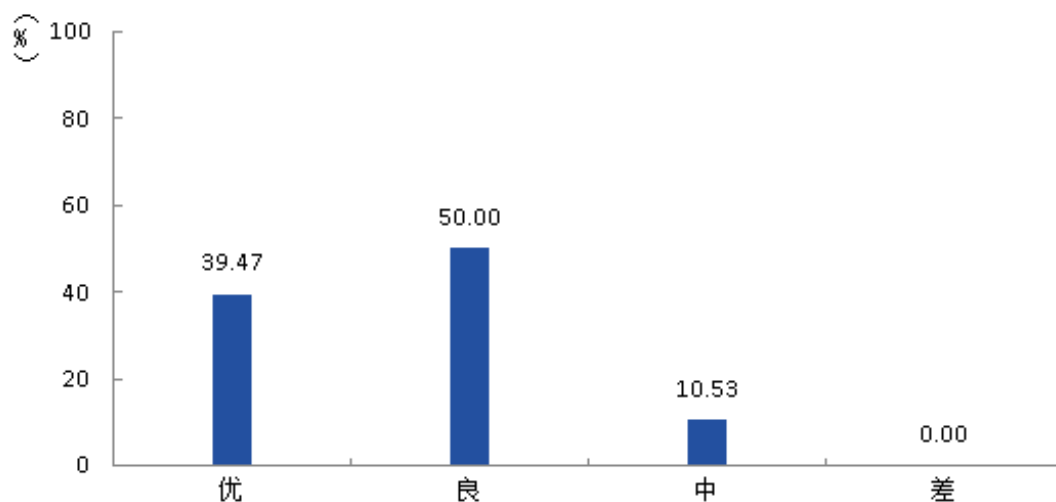
(4) 各院系指标得分：得分最高的院系是经济管理学院、园艺科技学院、食品科技学院，得分较低的院系是素质教育中心、环境工程学院、智慧农业学院。



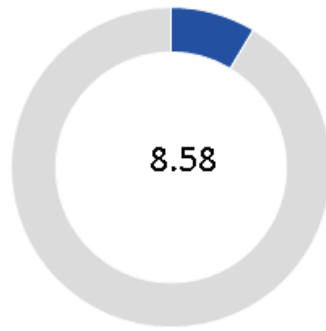
2.6 教学方法

(1) 标准：理论联系实际，教学方法灵活。能及时启发学生思维并反馈学生提问，重视培养学生自学能力和发现问题、解决问题能力。10分。

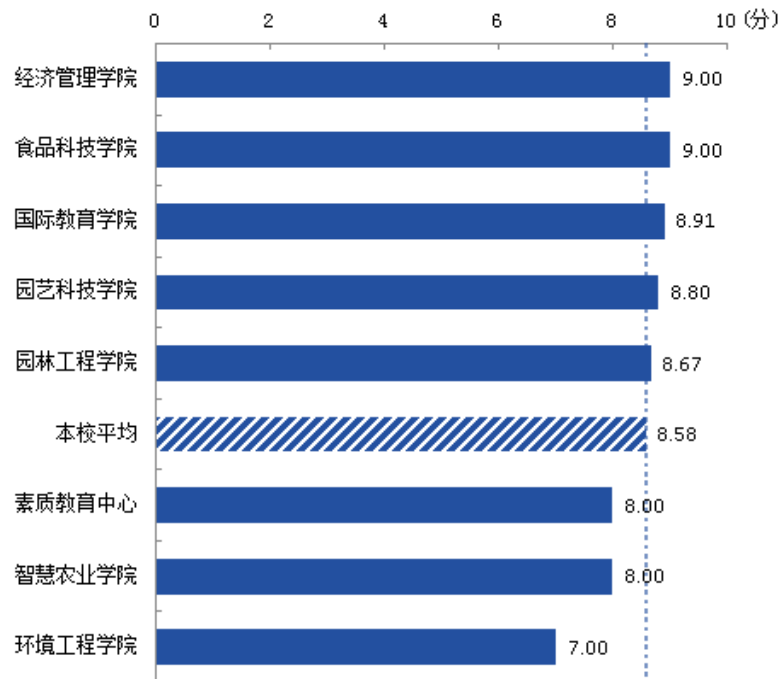
(2) 指标选项分布：



(3) 指标总得分：8.58分。



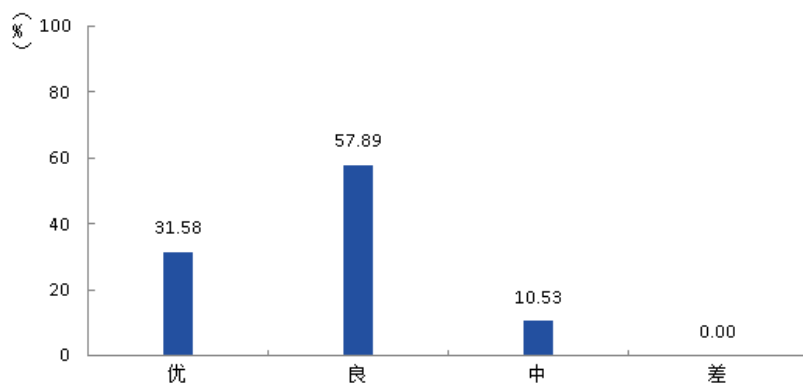
(4) 各院系指标得分：得分最高的院系是经济管理学院、食品科技学院、国际教育学院，得分较低的院系是环境工程学院、素质教育中心、智慧农业学院。



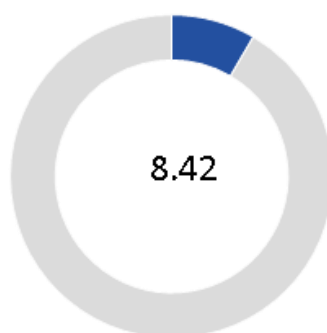
2.7 教学特色

(1) 标准：根据线上课程的教学特点，能从教学理念、教学方法、教学过程三方面着手，做到联系实际、思路清晰、观点明确、表达流畅。能有效体现线上教学的优势，自主设计或引用的教学资源能有效辅助完成教学目标。10分。

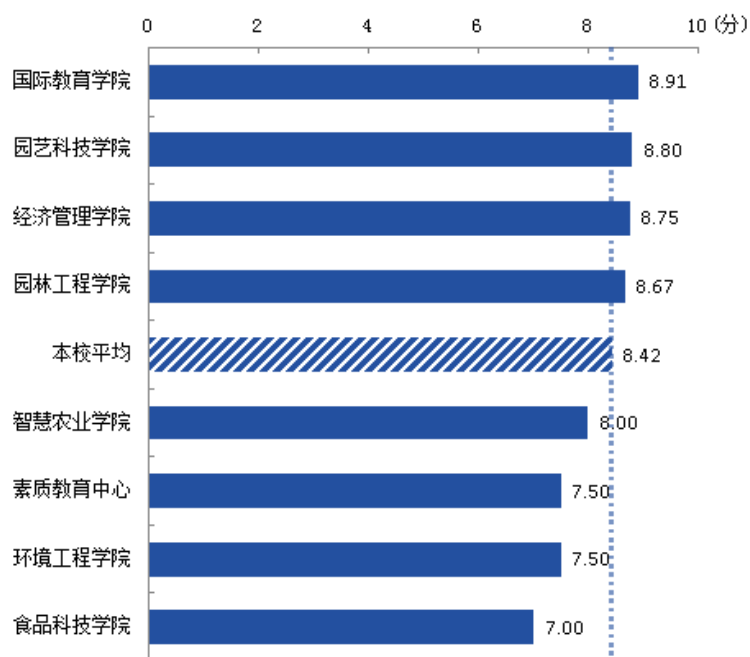
(2) 指标选项分布：



(3) 指标总得分：8.42 分。



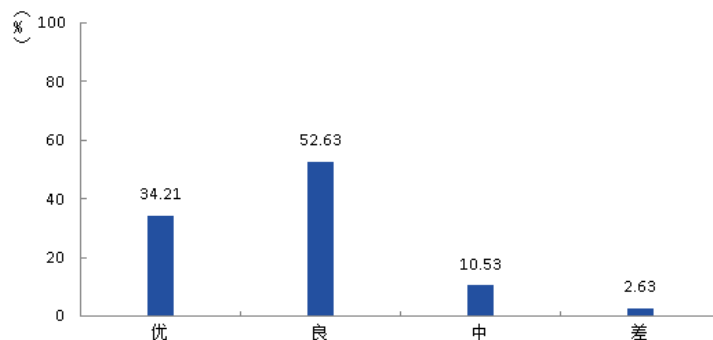
(4) 各院系指标得分：得分最高的院系是国际教育学院、园艺科技学院、经济管理学院，得分较低的院系是食品科技学院、素质教育中心、环境工程学院。



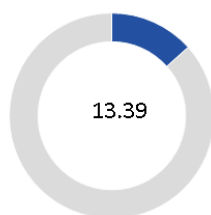
2.8 教学效果

(1) 标准：主要从教学理念先进、风格突出、感染力强、教学效果好等方面观测。从学生参与度 $\geq 95\%$ 、教学互动、课后作业和测试、总体效果等几个方面观测。16分。

(2) 指标选项分布：



(3) 指标总得分：13.39分。



(4) 各院系指标得分：得分最高的院系是园林工程学院、经济管理学院、国际教育学院，得分较低的院系是素质教育中心、环境工程学院、园艺科技学院。

